

# XV5 Version 3.1

## Was ist neu?

22. Mai 2015



# Version 3.1

## Neu unterstützte Systeme



- CATIA V5-6R2014 (R24)



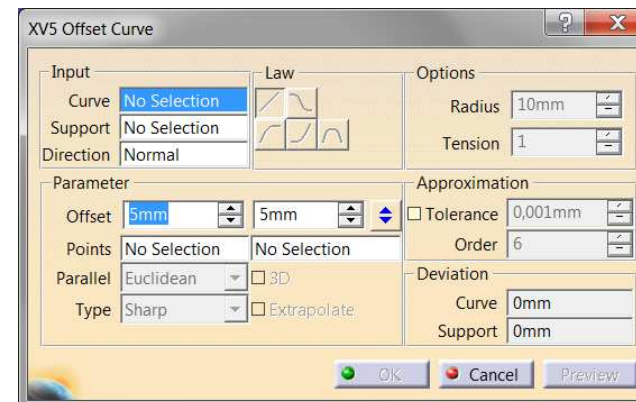
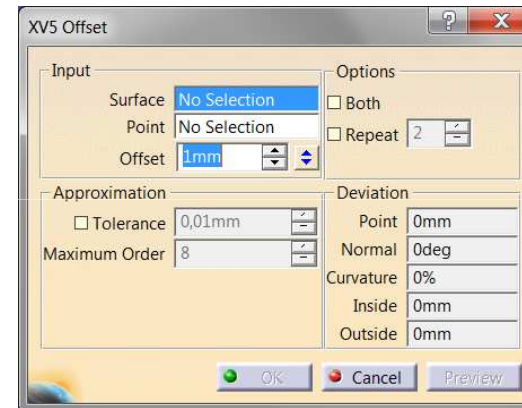
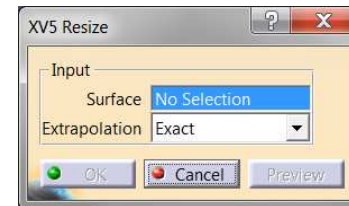
ERLEBEN, WAS VERBINDET.

# Version 3.1

## Neue Funktionen



- Resize
  - Direkte Extrapolation ohne zusätzliche NURBS-Flächen
  - Bis zu 4 Seiten gleichzeitig
- Offset
  - Ungetrimmte NURBS-Flächen als Resultat
  - Optional approximiert
  - Durch Punkt
- Offsetkurve
  - Vereint Parallele Kurve und 3D Kurvenoffset
  - Vermeidet Mini-Segmente
  - Optional approximiert
  - Optional extrapolieren
  - Durch Punkte

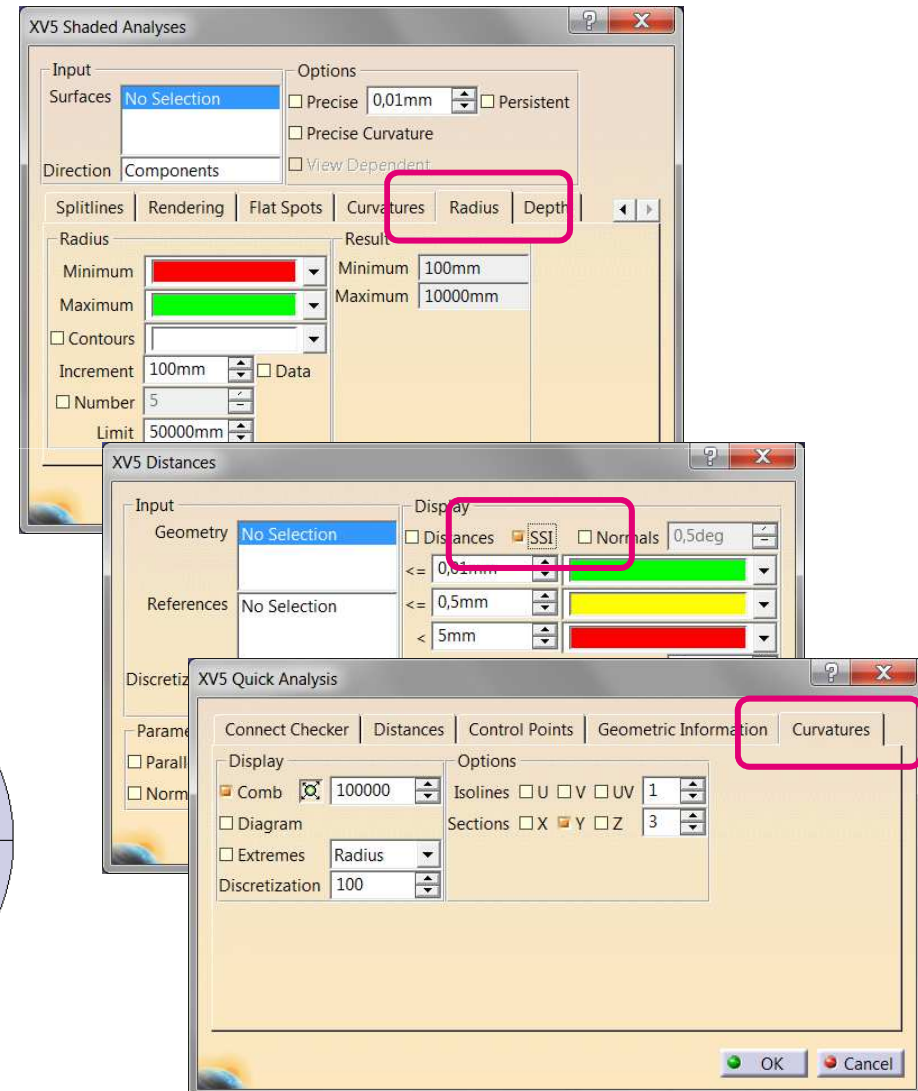
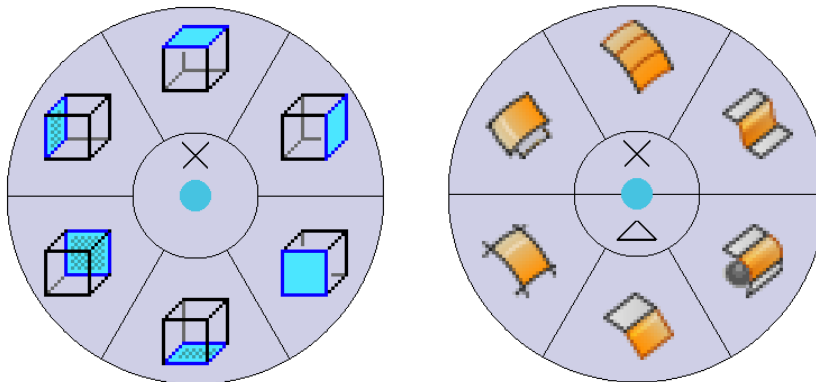


# Version 3.1

## Neue Analysen und Tools



- Analysen
  - Radienspreizung (Krümmungsverlauf in Ebenen)
  - SSI Analyse (integriert in XV5 Distanzen)
- Schnellanalysen
  - Krümmungen
  - Schnitte
- Schnellselektion („Radiale Menüs“)
  - u.a. Standardansichten

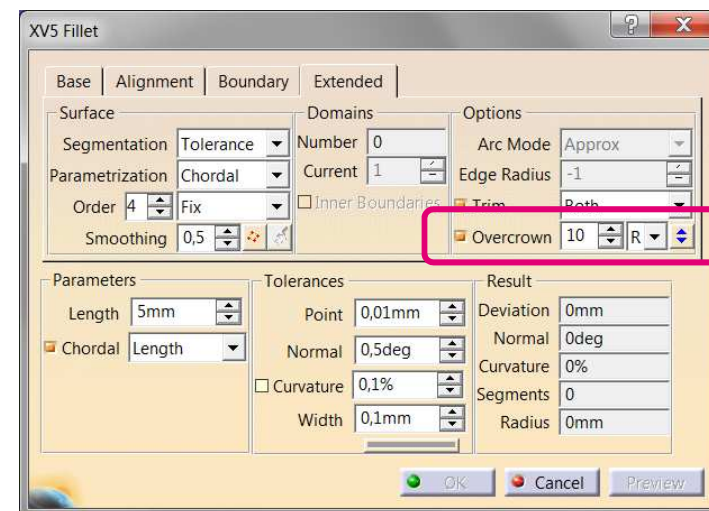
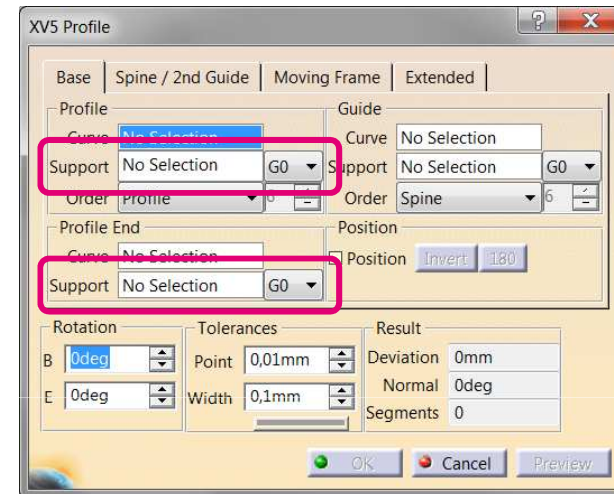


# Version 3.1

## Erweiterte Engineering-Funktionen



- Blendfläche
  - Überwölbung mit definiertem Radius (auch Verrundung und Abstellung)
  - Ordnungserhöhung bei Randvorgaben
  - Orthogonale Kopplungen
  - Anfang und Ende ausrichten
- Verrundung
  - Überwölbung von Fasen
- Profilfläche
  - Anschlussbedingungen zu den Profilseiten
- Füllfläche
  - 2- und 3-seitig
  - Anschlussoption

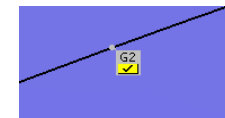
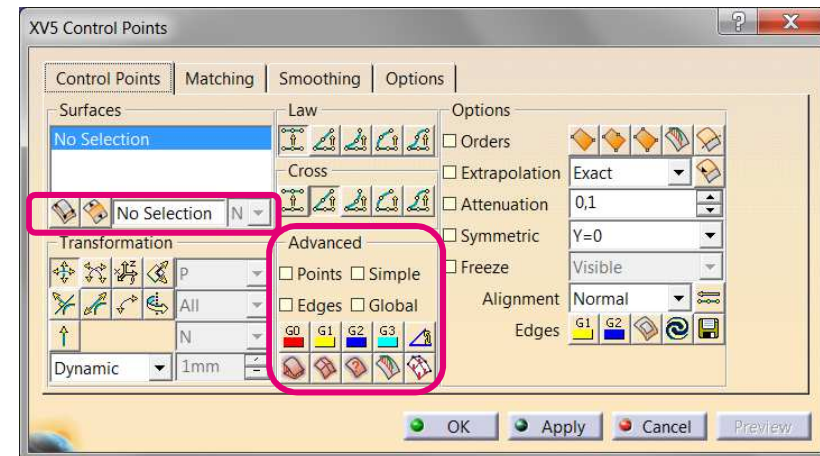
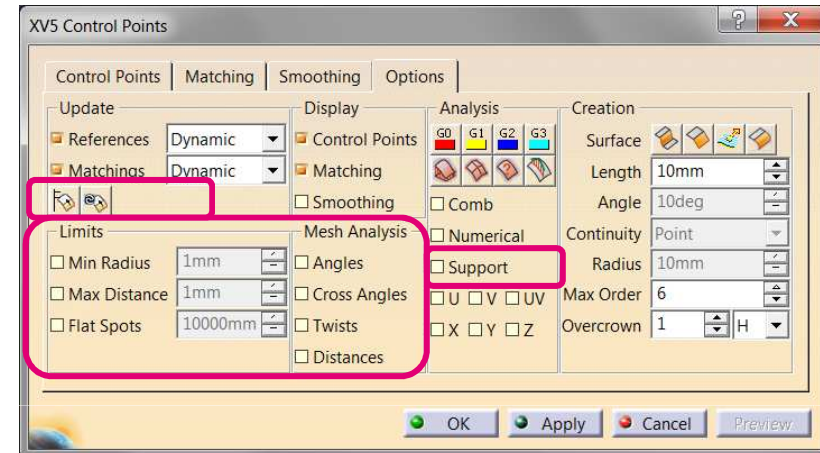


# Version 3.1

## Erweiterte Design-Funktionen



- Modellieren
  - Optionen Anschlussliste aktualisieren, u.a. Implizit
  - Assoziativ im Kontextmenü, Anschlüsse vom GUI starten
- Kontrollpunkte
  - Netzanalysen, Winkel harmonisieren, Twists aufheben
  - Monotone Krümmung erzwingen
  - Schnellselektionen Transformation und Gesetz
  - Punkte und Einfach modellieren (u.a. Skalieren)
  - Begrenzt modellieren (Radius, Distanz, Flachstellen)
  - Anschlussfläche assoziativ
  - Extrapolation erhält optional getrimmte Randkurven
  - Geraden, Kreise, Projizieren, Morphen, Überwölben
- Anschluss
  - Exakt an Flächenkurven, Schwache Anschlüsse immer
  - Mehrfach, Feste Querrandbedingungen, Konstante Verteilung

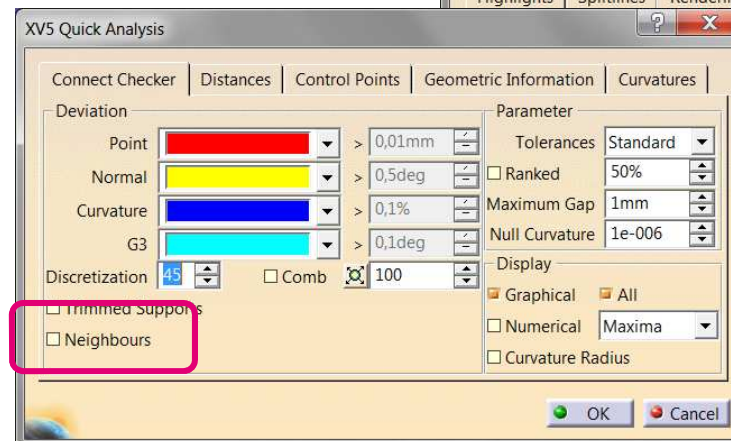
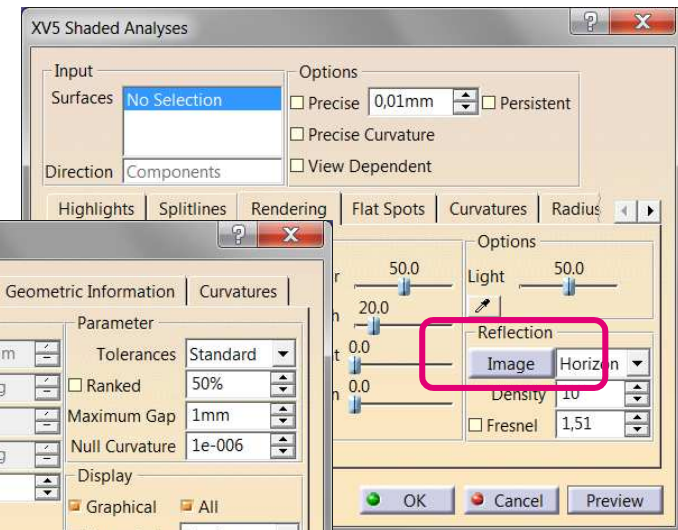
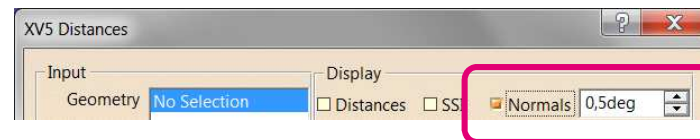
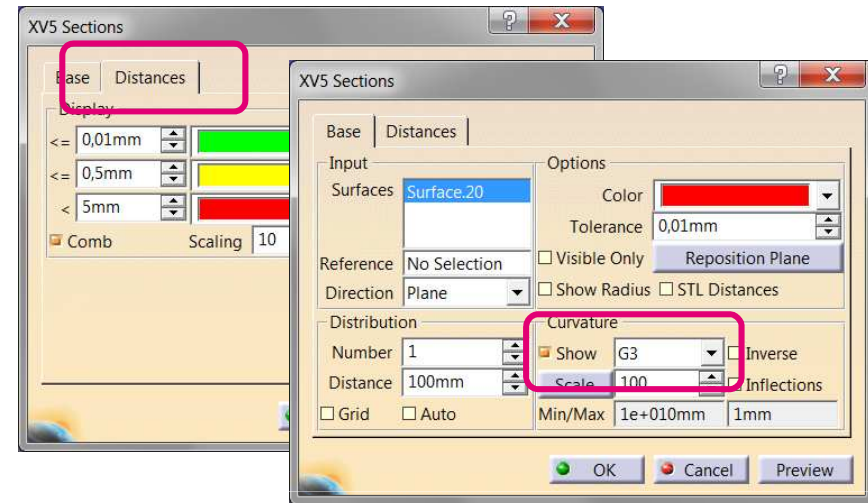


# Version 3.1

## Erweiterte Analysen



- Schnitte
  - Distanzen zwischen Fläche und STL-Daten visualisieren
  - Individuelle Flächenfarben
  - G3 Plot
- Schattierte Analysen
  - Reflektion externer Bilddateien
- Distanzen
  - Normalenabweichung
- Schnellanalyse Verbindungen
  - Nachbarn optional
  - Steuerung stabilisiert
- Darstellung
  - Ansicht optional

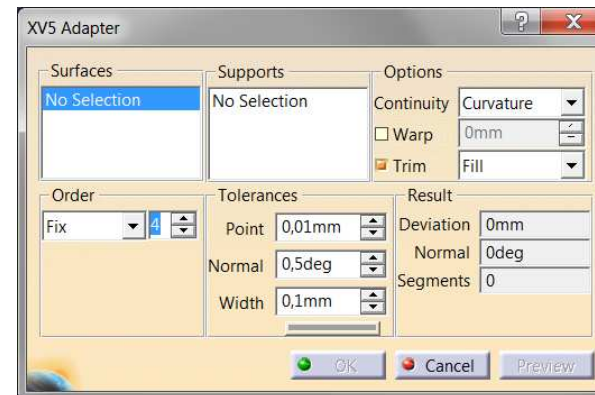
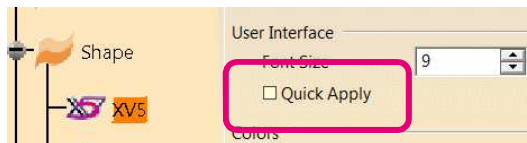
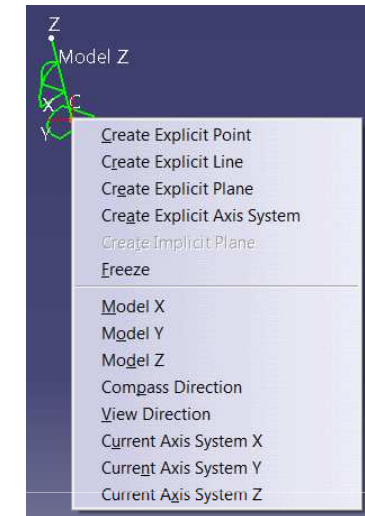


# Version 3.1

## Verbesserte Bedienung



- Show Historical Graph ergänzt
- Kompass unterstützt aktuelles Achsensystem
- Feature-Namen in Titelzeile anzeigen
- Zurücksetzen auf Systemvoreinstellungen
- Kontrollpunkte- und Adapter-Dialog überarbeitet
- XV5 Tools in GSD, u.a. Schnellselektionen
- Schnell Ausführen (Voranzeige, OK) und weitere Optionen





# Version 3.1

## Verbesserte Qualität und Performance



u.a.

- Distanzanalyse beschleunigt (Faktor 2-3)
- Modellier-Performance großer Datenmengen
- Update-Fehler lizenzfrei korrigieren
- Umfangreiche Fehlerkorrekturen



ERLEBEN, WAS VERBINDET.