

XV5 Version 3.2
Was ist neu?

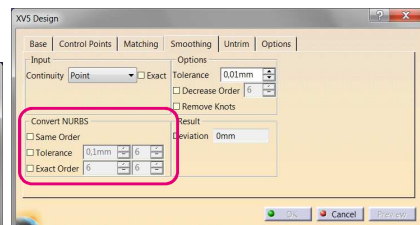
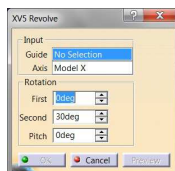
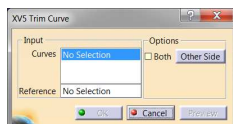
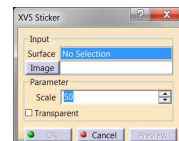
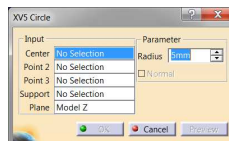
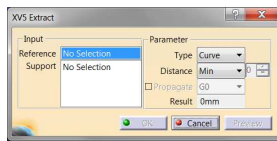
23. Januar 2018

T...Systems

Version 3.2
Neue Funktionen



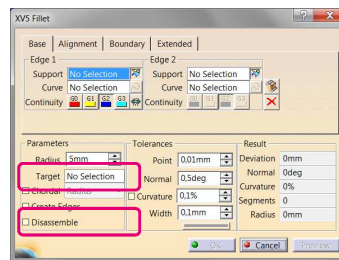
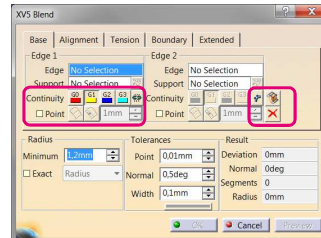
- Extrahieren
- Kreis
- Sticker
einschl. Konstruktionsebenen
- Symmetrie (Analysen auf gespiegelter Hälfte)
- Konvertieren (NURBS, mit XV5 Design)
- Trimmkurve
- Rotationsfläche



Version 3.2 Neue Engineering-Optionen



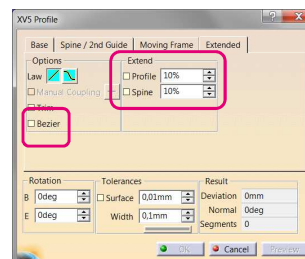
- Feature Modellieren
- Grafische Ordnungskontrolle
- Linear Überwölben
- **Blend**
 - Spannungen dynamisch, für Formeln zugelassen
 - Einseitig tangentielle Flächen mit exaktem Radius
 - Durch Punkte, isoparametrische und Offsetkurven
 - Röhrenförmig, Parallele Begrenzungen, 3-Radien
 - Verlängern
 - Kopplungen ausrichten
 - Dynamisch ausrichten (Rotieren)
- **Verrundung**
 - 3-Tangenten
 - Resultat zerlegen
 - Verbindungsoptionen
 - Krümmungstetige Begrenzungen
 - Multi-Domain-Verrundung voreingestellt
- **Kantenverrundung**
 - Optional alle Kanten



Version 3.2 Neue Engineering-Optionen



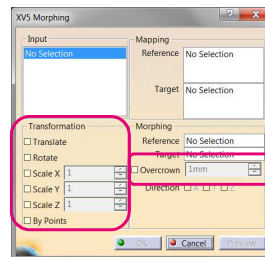
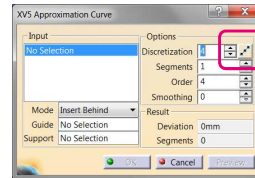
- **Abstellung**
 - Durch Punkte und Kurven
- **Extrapolation**
 - Verschmelzen
- **Resize**
 - Symmetrie erhalten
- **Profifläche**
 - Winkelgesetz
 - Bezier erzwingen
 - Verlängern
- **Füllfläche**
 - Ordnung und Parametrisierung von NURBS-Kurven übernehmen
 - Minimale Ordnung berechnen
- **Adapter**
 - Krümmungstetige Ränder
 - Bezier erzwingen
- **Trimmen**
 - Beide getrennt
 - Referenzflächen



Version 3.2 Neue Engineering- und Shape-Optionen



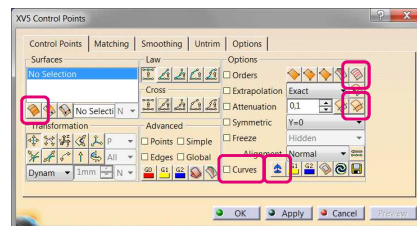
- **Konvertieren**
 - Chordale Parametrisierung
- **Blendkurve**
 - Äquidistant
 - An Punkten
 - Überwölben einschl. Krümmungskontrolle
- **Approximationskurve**
 - Globale Diskretisierung
- **Morphing**
 - Verschieben, Rotieren, Skalieren
 - Bombieren
 - Optional in Modellrichtungen



Version 3.2 Neue Design-Optionen



- **Kontrollpunkte**
 - Flächen erzeugen auf STL-Daten
 - Trennen an Kurve einschl. Analysen
 - NURBS konvertieren
 - Knoten einfügen, Reihe einfügen, Reihe entfernen
 - Kurven editieren
 - Globale Transformation einschließlich Kopier-Option
 - Flächenübergreifende lokale Transformation einschließlich Skalieren
 - Blendfläche aus Kurven
 - Mauszeiger Kontext
 - Optional mit Fadenkreuz bearbeiten
 - Spiegeln und Verschmelzen
 - Global Modellieren
 - Fläche aus Kurve erzeugen
 - Auf Punkte einrasten
 - Isokurven erzeugen
 - Isokurven modellieren
 - An ebene Ränder anschließen
 - In Tangentialebenen bewegen



Version 3.2 Neue Design-Optionen



• Kurvenkontrollpunkte

- Morphing ergänzt
- Projektion auf STL-Daten
- Kontrollpunkte erzeugen, u.a. rechtwinklig
- Kreisbogen aus Punkten einschl. Krümmungsvorgabe
- Mehrfach erzeugen
- Styling Kurven
- Transformation parallel zur Basislinie

• Anschluss

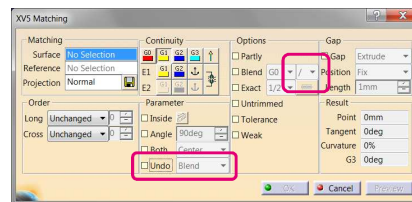
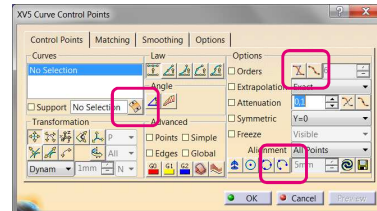
- Rückkopplung von Referenzflächen höherer Ordnung
- Blend Gesetze
- Undo Blend
- Fortführen
- Modellieren einschl. Blend-Optionen und Ausrichten

• Verbindung

- Konnektivität überprüfen

• STL

- Ausschnitt



Version 3.2 Neue Analyse-Optionen



• Schnitte

- Isokurven

• Schattierte Analysen

- Unterteilung
- Plus Rot
- Regenbogenfarben
- Zylinder Reflektion
- Mehrere Instanzen
- Nur Sichtbare

• Distanzen

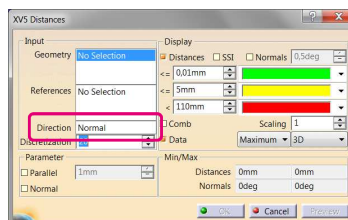
- Richtung einstellbar

• Wendekurven

- UV Richtung

• Schnellanalyse

- Eigenschaften von Kontrollpunkten (Planarität und Symmetrie)
- Isolinien und Krümmungen grafisch kontrolliert (GUIs)
- Krümmungen optional als Hüllkurve dargestellt, Auto Skalierung mit Faktor
- Highlights



Version 3.2 Bedienung und Qualität



- Alle Sichtbaren selektieren
- Kompasserweiterungen, u.a. Anzeige der aktuellen Änderung
- Kompass schnell editieren
- Manuelle Aktualisierungstiefe
- Warnungen überspringen
- Schneller Wechsel zwischen Parallel- und Perspektivansicht
- Settings nur im Fall neuer Features aktualisieren
- XV5 Punkt überarbeitet (neuer Dialog)
- Umfangreiche Fehlerkorrekturen